

# WELCOME TO FUNKYTOWN

BERLIN

THE NEXT EPISODE

FUNKYTOWN

A Project by

TROCKLAND

THE NEW KIEZ ON THE BLOCK



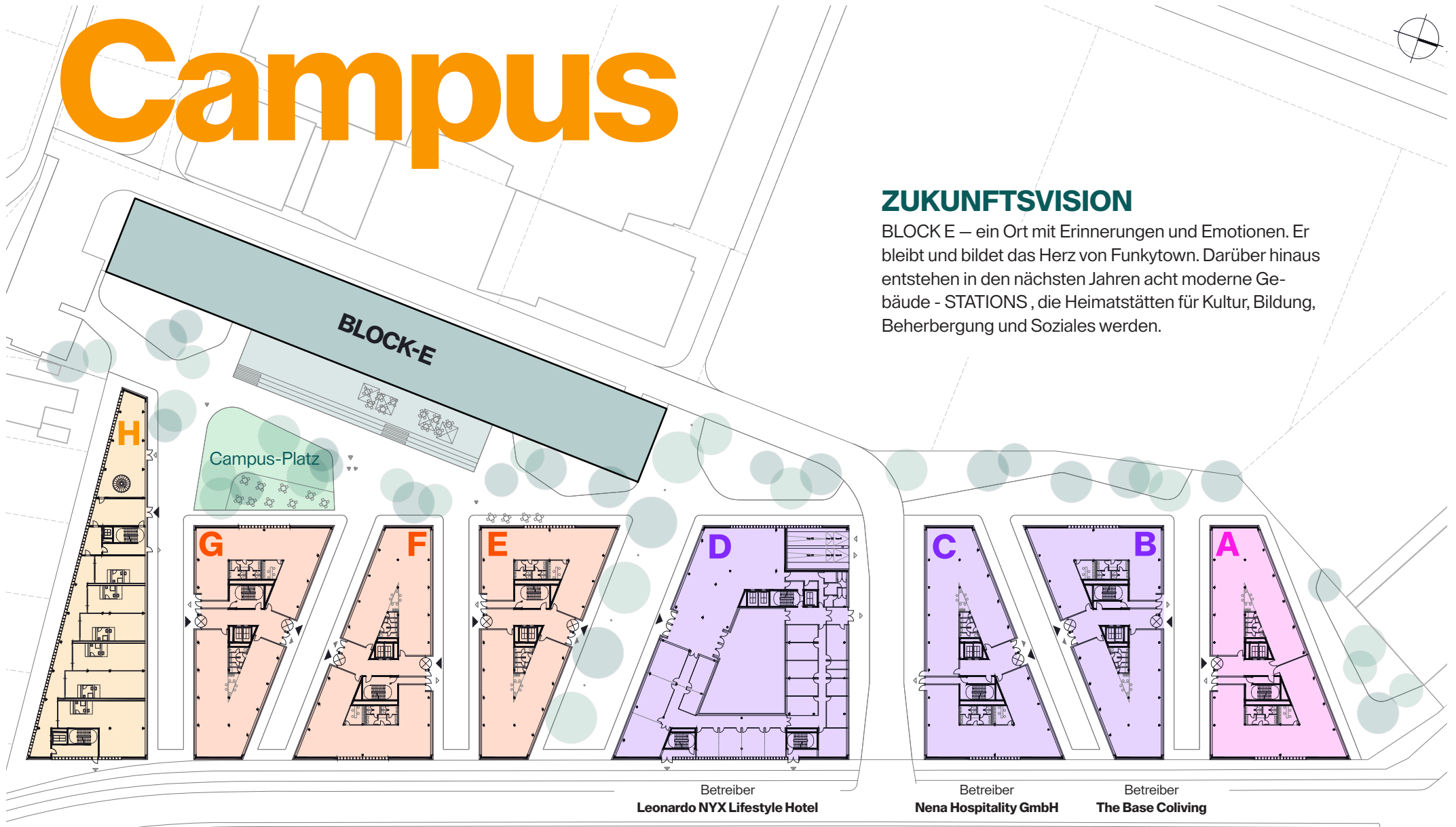


# Welcome to Funkytown

♦ Das neue Kreativ-Quartier, von dem man auf Spree und Plänterwald schaut und sowohl das benachbarte Funkhaus in der Nalepastraße, als auch die Skyline der Stadt überblickt, steht für die Revitalisierung eines legendären Ost-Spots: Aus dem BLOCK-E an der Rummelsburger Landstraße funkte unter anderem der DDR-Jugendsender DT64 knapp 30 Jahre lang Kultur und Hits, Debatten und Kunst in die Haushalte einer ganzen Generation.

BLOCK-E: Hier funkt es wieder

# Campus



## ZUKUNFTSVISION

BLOCK E – ein Ort mit Erinnerungen und Emotionen. Er bleibt und bildet das Herz von Funkytown. Darüber hinaus entstehen in den nächsten Jahren acht moderne Gebäude - STATIONS, die Heimatstätten für Kultur, Bildung, Beherbergung und Soziales werden.

♦ Die Geschichte von BLOCK-E ist faszinierend und beginnt in den 1960er Jahren mit dem Bau neuer Sende- und Produktionsräume für mehrere ostdeutsche Radiosender.

Das Deutschlandtreffen der Jugend sendete im Mai 1964 ganze 99 Stunden am Stück und wurde so über Nacht zu Kult und Stimme der DDR-Jugend. Später bekannt als DT64 wurde der Radiosender zum Symbolbild für ostdeutsche Identifikation und zitierte sich selbst als „Power von der Eastside“ – ein Hype war geboren, made in Treptow-Köpenick. Sendungen, wie Hitglobus, Mischmasch und Dr. Kaos waren fester Bestandteil der Tagesplanung – bis zur Wende.

# Remember DT64

Christoph Singelstein, Thomas Klug, Andreas Ulrich bei DT64 | © Jörg Wagner



♦ Noch 1991 zog die DT64-Hitkaravane durch Deutschland, um den Sender nach dem Fall der Berliner Mauer vor dem Ende zu retten. Eine große, emotionale Protestwelle in Ost und West verband und verbindet Menschen bis heute. Im Oktober 1991 kam Superstar David Bowie nach Berlin und setzte sich für den Erhalt ein. Doch ohne Erfolg. Als der Sender Mitte der 90er-Jahre seine Frequenzen verlor, hinterließ er eine große Lücke in den Herzen einer ganzen Generation.

# I Follow Rivers



Funkhaus und Spree-Idylle: magische Mischung für Kreative

## UMGEBUNG

♦ Im Funkhaus wird seit einem halben Jahrhundert Kultur gelebt, Musik gemacht und kreativ gearbeitet. Umrahmt wird die urbane Energie von Spree und Bullenbruch, wo sich dichte Laubbäume ins Wasser neigen. Funkytown trägt all das bereits im Namen: Aufbruch, Rhythmus und Radiogeschichte auf der einen Seite – Menschen, Wandel und Metropole auf der anderen.



BLOCK-E zu Sendezeiten



Depeche Mode-Konzert im Funkhaus Nalepastraße  
funkhaus-berlin.net



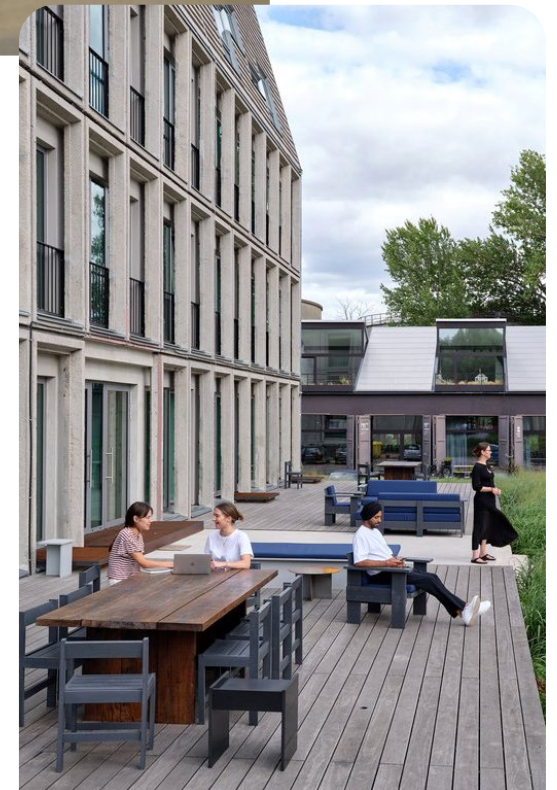
Ausstellung in den Reinbeckhallen, © Thorsten Wulff  
stiftung-reinbeckhallen.de



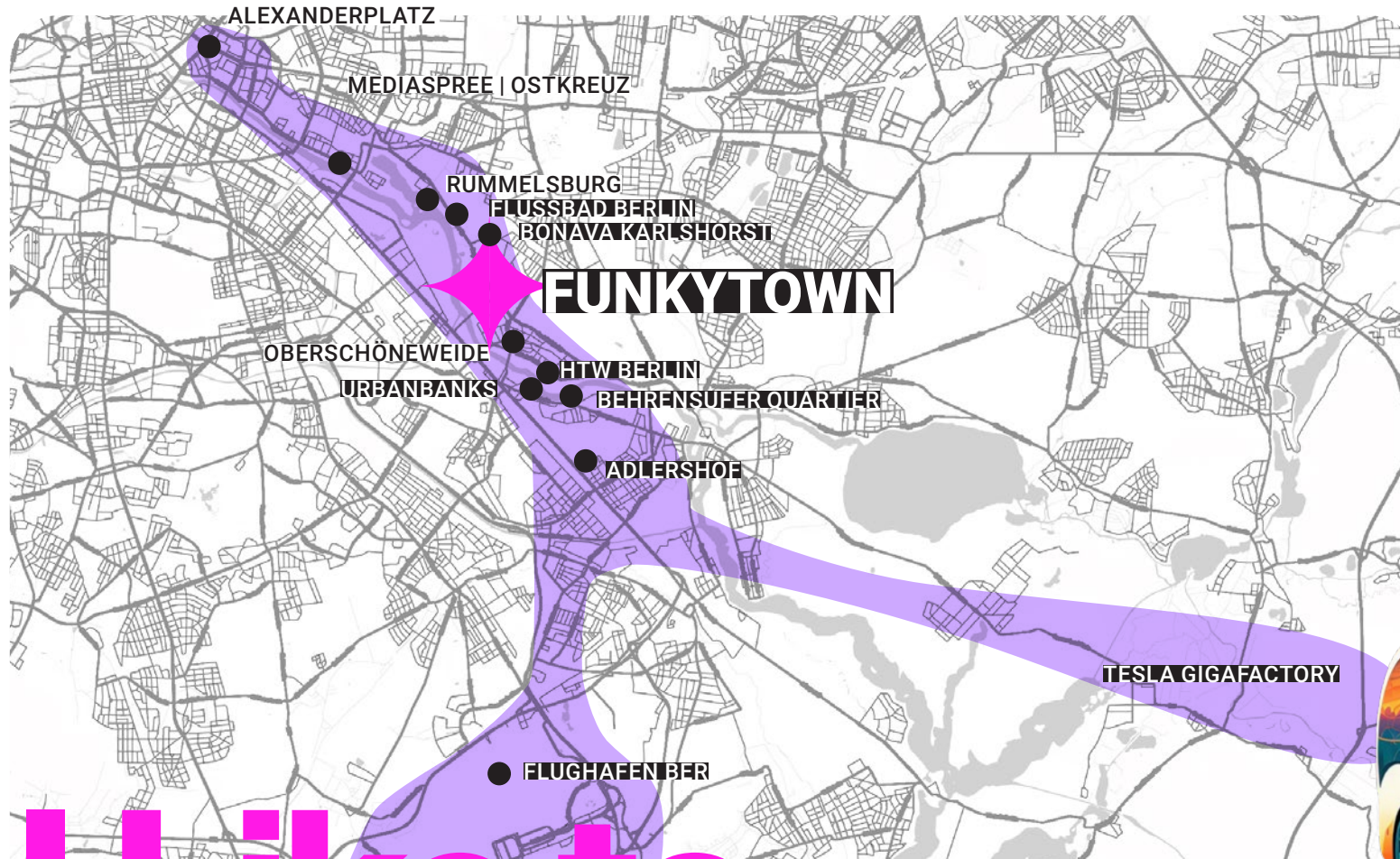
Event Space g.ART.n in der Gaswerksiedlung, © Anna Bresoli  
gaswerk-music-days.de/gaswerksiedlung

## THE FUTURE IS IN THE AIR

♦ Es gibt Nachbarschaften, deren Entwicklung besonders stark von kreativen Köpfen und Unternehmen geprägt werden. In einer solchen Ära der Transformation befindet sich die Gegend um Funkytown seit einigen Jahren: Das Funkhaus Berlin zieht mit seinen Konzerten und Veranstaltungen erfolgreich Menschen aus aller Welt an. Die Gaswerksiedlung bietet seit 2018 zahlreichen Musikern, Tontechnikern und Künstlern ein Zuhause. Die 2016 gegründete Stiftung Reinbeckhallen präsentiert Ausstellungen zeitgenössischer Kunst, begleitet von einem vielseitigen Programm. Das Flussbad ist seit 2023 ein Ort für Kultur und Ideen mit Event- und Ausstellungsräumen, Gästezimmer, Restaurants und Lofts für kreatives Arbeiten.



Workspace im Flussbad, © Andreas Meichsner  
flussbad.com

**MOBILITÄT**

- S-Bahn-Stationen Ostkreuz, Rummelsburg, Baumschulenweg
- Tram 21, Fähre F11
- BVG Muva
- Share Cars, Bikes, Scooter
- Privater VIP-Campus-Shuttle mit Elektrobus (ganztägiger Fahrplan)

Geplant: Fährschiff, Wassertaxi



# I Like to Move It

♦ Zukünftig steht hier allen Mieter:innen und Gästen ein privater Campus-Shuttle zur Verfügung, der täglich von 7:30 Uhr bis 21 Uhr Funkytown mit den Stationen Ostkreuz und Ostbahnhof verbindet.

Von diesen öffentlichen Verkehrsknotenpunkten fahren zahlreiche Bahn- und Buslinien durch ganz

Berlin und nach Brandenburg. Darüber hinaus steht im Bezirk Treptow-Köpenick der On-Demand BVG-Service Muva zur Verfügung.

Außerdem besteht jederzeit die Möglichkeit, auch individuell mit Share Cars, Scootern oder Bikes zum Quartier zu gelangen.



# New Kiez on the Block

## VISION 1.0 – BLOCK-E

♦ Der zu Beginn der 1960er Jahre entstandene Stahlbetonbau ist ein Klassiker. Nicht nur aus der Entfernung ist der fünfstöckige BLOCK-E imposant, auch im Inneren warten Schätze der Geschichte: Der rohe Beton bleibt bewusst unberührt, auch Graffitis der letzten Jahrzehnte werden konserviert und geben ihm seinen ehrlichen Charakter. Der großzügige Bestand ist die Basis für einen modernen Vibe in ungewöhnlich cooler Umgebung. Kombiniert mit neuen Materialien, verglasten Fronten und zeitgemäßem Interieur werden aus der ehemaligen Abteilung für Nachrichten und Außenpolitik innovative Work-Lofts.

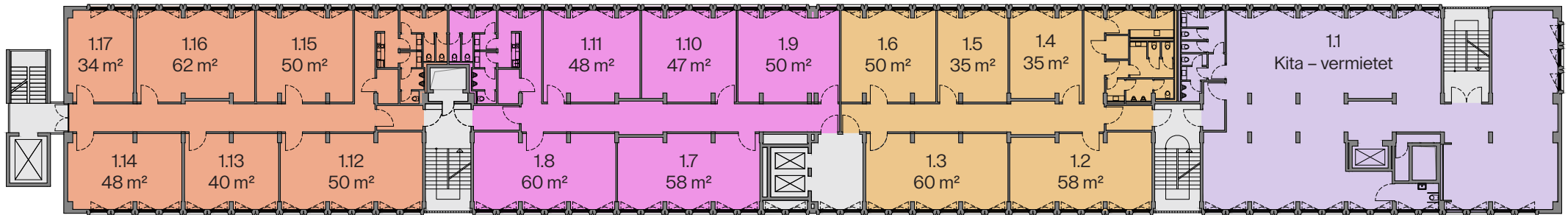


# FUNKY STUDIOS | 1. OG

ca. 34 m<sup>2</sup>–60 m<sup>2</sup>



Deckenhöhe min. 3 m



**B1.04**

**B1.03**

**B1.02**

**B1.01**

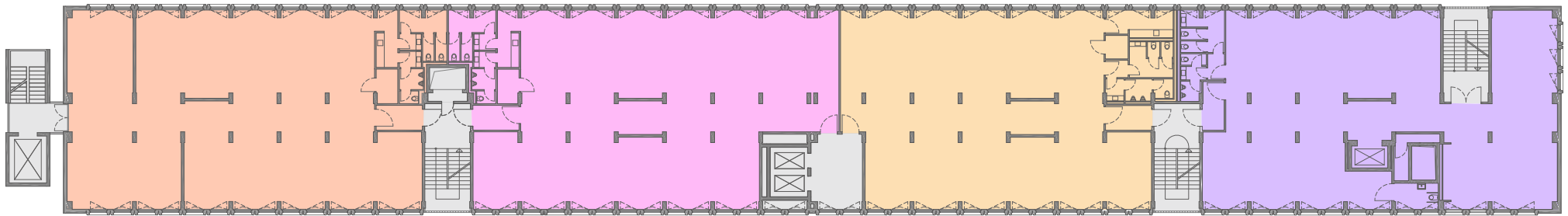


## REGELGESCHOSS

ca. 1.632 m<sup>2</sup>



Deckenhöhe min. 3 m



**B 3.04**  
ca. 439 m<sup>2</sup>

**B 3.03**  
ca. 417 m<sup>2</sup>

**B 3.02**  
ca. 378 m<sup>2</sup>

**B 3.01**  
ca. 398 m<sup>2</sup>

## AUFTEILUNGSMÖGLICHKEITEN

4 Büros pro Etage



3 Büros pro Etage



2 Büros pro Etage



2 Büros pro Etage



1 Büro pro Etage





BLOCK-E in der Zukunft: New Work in ungewöhnlich cooler Umgebung

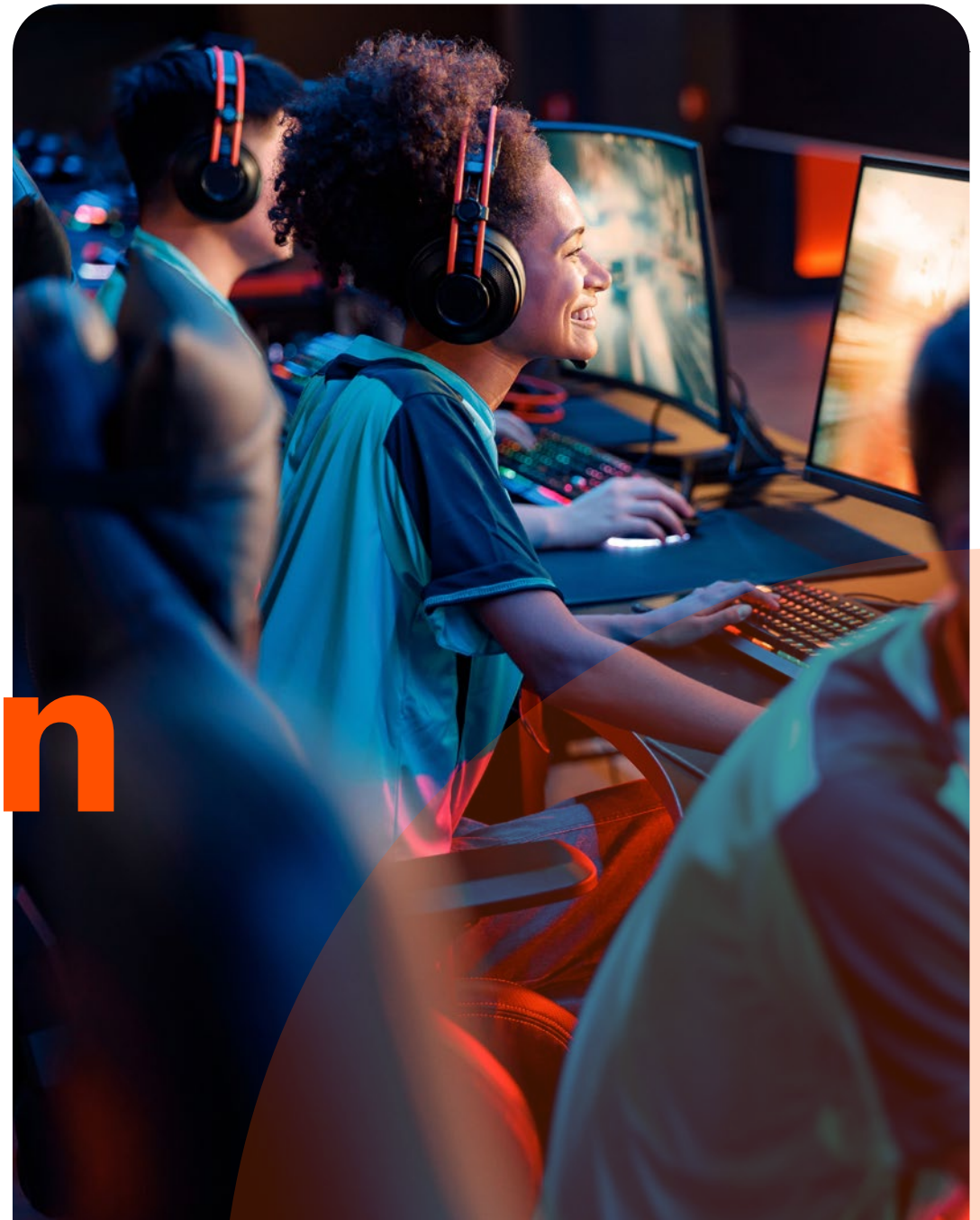
**KANN MAN EINEN KLASSIKER NEU DENKEN?  
JA, INDEM MAN IHN ZUR IKONE MACHT.**

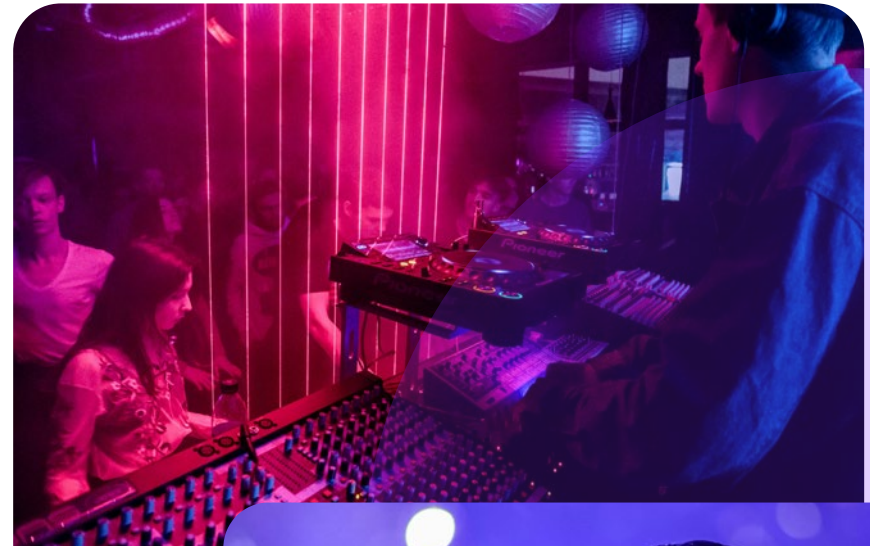


# Station to Station

## VISION 2.0 – STATIONS

♦ In den acht modernen STATIONS entstehen vielseitige Nutzungen: von Kultur, Bildung, Beherbergung und Sozialem über Gastronomie bis hin zu Co-Working und Ladenflächen. Das Arrangement aus Altbestand und Innovation, BLOCK-E und STATIONS, ist so konzipiert, dass Dialog gefördert wird: auf den Außenflächen entstehen kulturelle und soziale Knotenpunkte, offen in alle Richtungen..





♦ Wir freuen uns, dass wir u.a. Nena Hospitality, The Base und Leonardo NYX Lifestyle Hotels als erste Mieter gewinnen konnten.

Nena Apartments bieten den Komfort und Service eines Hotels und die Privatsphäre, Flexibilität und den zusätzlichen Platz eines Apartments. Attraktiv für Geschäftsreisende, Berlin-Entdecker und Neu-Berliner für längere und kürzere Aufenthalte. TheBase schafft einzigartige Orte des Zusammenlebens, die das Miteinander stärken und die ideale Basis für ein erfülltes Leben bilden. Die Werte sprechen für sich: Leben, Dazugehören, Wachsen. NYX Hotels by Leonardo Hotels bieten etwas Besonderes. Diese Hotels sind eher Kunst- und Lifestyle-Locations als herkömmliche Hotels. Jede Location ist darauf ausgerichtet, Kreativität zu wecken und das Gefühl von Freiheit zu fördern.





# Tomorrow Starts Today

◆ Ein internationaler Campus lebt von einer bunten Mischung aus Menschen, Ideen und Orten. Damit sich diese Vielfalt auch nach außen zeigt, steckt sie auch im Architektur-Konzept: Jede STATION wird nach dem städtebaulichen Konzept von KSP Engel Berlin von einem anderen Berliner Architekturbüro geplant und individuell gestaltet.

KSP Engel wird die Koordination sowie den Entwurf des zentralen Gebäudes der acht Stations übernehmen. Das ermöglicht einen kreativen Mix, bunte Ideen und Funk in der Stadt.



# Vereinte Architekten

Diese Auswahl an visionären Berliner Architekten bietet eine einzigartige Kombination aus Kreativität, Weitsicht und Erfahrung sowie Einfühlungsvermögen, Begeisterung und Liebe. Funkytown ist ein noch nie dagewesener kollektiver Beitrag zur Stadtentwicklung Berlins.



## AIP PLANUNGS GMBH

[aip-unternehmensgruppe.de](http://aip-unternehmensgruppe.de)

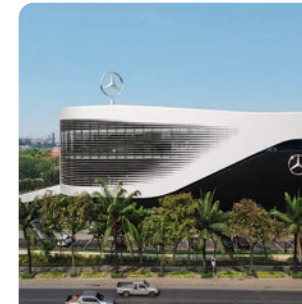
Die Architekten von AIP betreuen die komplexe Neugestaltung des bestehenden BLOCK-E-Gebäudes. Bereits seit Beginn der Projektplanung bringt das Büro seine Expertise für umfangreichen Umnutzungen ein.



## JULIAN BREINERSDORFER ARCHITEKTEN

[julianbreinersdorfer.com](http://julianbreinersdorfer.com)

„Wir glauben, dass Zusammenarbeit der beste Weg ist, Dinge zu erreichen und wir arbeiten mit einem großen Netzwerk von Architekten, Ingenieuren und Beratern zusammen.“



## GRAFT ARCHITECTS

[graftlab.com](http://graftlab.com)

Ein Studio für Architektur, Stadtplanung, Design und dem Streben nach Glück. Seit seiner Gründung 1998 steht Graft für ein breites Spektrum von Projekten in verschiedenen Disziplinen.



## HILLIG ARCHITEKTEN

[hillig-architekten.de](http://hillig-architekten.de)

„Mal liegt die Kraft in der urbanen Lage, mal in den kathedralenartigen Dimensionen, den feinen Proportionen – aber immer wollen wir es zum Funktionieren bringen.“



## KSP ENGEL BERLIN

[ksp-engel.com](http://ksp-engel.com)

Thinktank sowie Anbieter von Dienstleistungen mit ganzheitlicher Verknüpfung aller Disziplinen. KSP Engel wird Koordination sowie Entwurf des zentralen Gebäudes der acht STATIONS übernehmen.



## LAVA

[l-a-v-a.net](http://l-a-v-a.net)

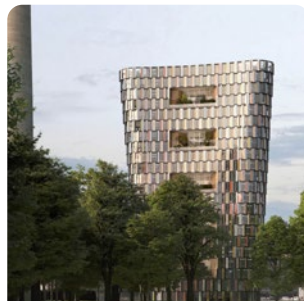
LAVA verschmilzt Zukunftstechnologien mit den Organisationsmustern aus der Natur, um eine intelligentere, sozialere, umweltfreundlichere und verantwortungsvollere Zukunft zu schaffen.



## ROBERTNEUN

[robertneun.de](http://robertneun.de)

„Die Stadt als ein Paradies der Möglichkeiten. Hier liegt die Faszination für das Einfache, das Alltägliche, die Geschichte der Stadt in ihrer ganzen Komplexität und ihrem ständigen Wandel.“



## SAUERBRUCH HUTTON

[sauerbruchhutton.de](http://sauerbruchhutton.de)

Realisierung von Lösungen für architektonische Projekte, Masterpläne, Innenräume, Ausstellungen und mehr. Freude an sinnlichem Umgang mit Raum & Material, Neugierde für Innovation.



## TCHOBAN VOSS

[tchobanvoss.de](http://tchobanvoss.de)

Entwerfen, planen und bauen für nationale wie internationale Auftraggeber architektonisch und funktional nachhaltige Lösungen für unterschiedlichste Bauaufgaben.



**Your Next Episode!**



# Kontakt

## **Nurcan Sahin**

Project Manager  
+49 176 48085899  
n.sahin@trockland.com

## **Luciana Amaral**

Letting Manager  
+49 1590 6782827  
l.amaral@trockland.com



funkytown.berlin



## **TROCKLAND®**

Trockland Management GmbH  
Hauptstraße 27 | Aufgang E | 10827 Berlin  
+49 30 2363137-0 | trockland.com

# Trockland Haftungs- ausschluss

Diese Information erhebt weder den Anspruch, eine vollständige Beschreibung der Immobilienprojekte bzw. Investitionen zu beinhalten, noch alle Informationen zu enthalten, die von künftigen Investoren für eine Investitionsentscheidung von Interesse sein könnten. Diese Information ersetzt nicht die notwendige eigene Prüfung des Investments durch den Empfänger. Es stellt auch kein Angebot auf Abschluss eines Investitionsvertrages dar. Weder dieses Dokument noch die in diesem Dokument enthaltenen Informationen dürfen als Grundlage für Verträge, Verpflichtungen oder ähnliches verwendet werden.

Für die Richtigkeit, Vollständigkeit und Aktualität der im vorliegenden Dokument enthaltenen Angaben, Zahlen, Einschätzungen und Projektionen oder jeglicher anderer dem Empfänger zur Verfügung gestellter schriftlicher oder mündlicher Information werden weder ausdrücklich noch implizit Garantien oder Zusagen

abgegeben und von Seiten der Trockland Management GmbH (einschließlich aller Trockland Eigentümerprojektgesellschaften) sowie deren Geschäftsführer, leitende Angestellte oder Mitarbeiter keine Haftung übernommen. Diese Information ist vertraulich zu behandeln und darf (als Ganzes oder in Teilen) ohne die vorherige schriftliche Genehmigung der Trockland Management GmbH zu keinem Zeitpunkt kopiert, reproduziert noch an andere Personen versandt oder weiter gereicht werden.

Weder Trockland Management GmbH noch die Trockland Eigentümer projektgesellschaft unterliegen der Verpflichtung, dem Empfänger Zugang zu weiteren Informationen zu gewähren oder vorliegende Informationen zu aktualisieren oder fehlerhafte Informationen, die zukünftig offenkundig werden, zu berichtigen. Grundrisse, Ansichten und Ausstattungen beruhen auf Daten, die im Zuge

weiterer Planungsphasen variieren können. Illustrationen sind freie künstlerische Darstellung. Dem Interessenten wird empfohlen, ihre eigene Informationssammlung und -auswertung im Hinblick auf den zum Verkauf stehenden Gegenstand bzw. einer Investition durchzuführen. Jedem potenziellen Investor, der am Erwerb bzw. der Bewertung der Immobilien interessiert ist, wird empfohlen, eigene Finanzberater oder andere professionelle Berater zu beauftragen.

Copyright der Fotos&Renderings:

Trockland, Jörg Wagner, Adobe Stock, unsplash

Ein Projekt von

**TROCKLAND®**

